

INFORME DE MONITOREO

Consultatio Retorno Absoluto

Analista Lead

Juan M. Bogarin, Analyst, (5411) 5129-2622 Juan.Bogarin@moodys.com

Analista Back-up

Carlos De Nevares VP-Senior Analyst, (5411) 5129-2618 Carlos.Nevares@moodys.com

CALIFICACIONES*Escala Global en Moneda Local**
Escala Nacional**

Actual	Anterior
B-bf	B-bf
Aaa-bf.ar	Aaa-bf.ar

**Calificación bajo revisión para la baja

OBJETIVOS DE INVERSIÓN

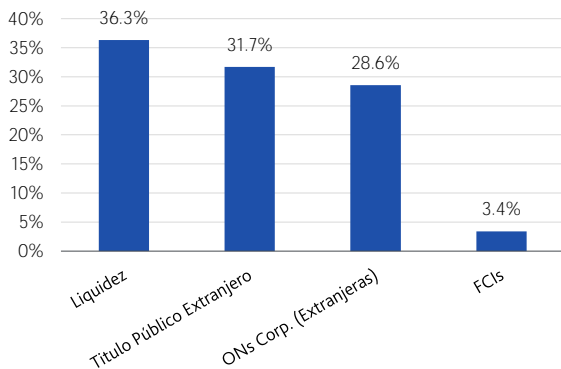
Ipo de Inversión: Renta Fija
Moneda: Peso Argentina
Plazo de Rescate: 72 hs. hábiles
Benchmark: Merval

Horizonte: Flexible
Agente de Administración: Consultatio Asset Management G.F.C.I.S.A.
Agente de Custodia: Banco de Valores S.A.

ANÁLISIS CUANTITATIVO

FIGURA 1

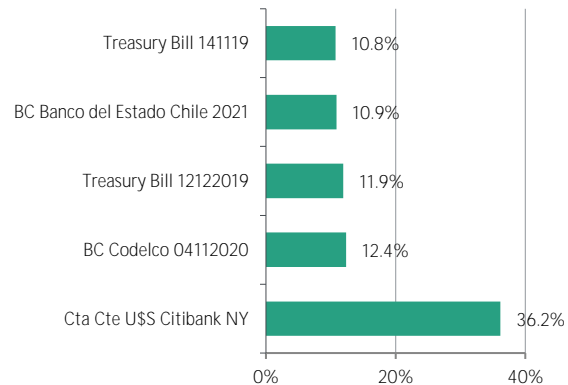
Cartera de Inversiones por Ipo de Activo
Composición de Activos al 25/10/2019



Fuente: Moody's en Base a datos CAFCI y CNV

FIGURA 2

Cartera de Inversiones por Activo
Top 5 de Activos al 25/10/2019



Fuente: Moody's en Base a datos CAFCI y CNV

TABLA 1

Datos Claves del Fondo al 25/10/2019

Patrimonio del Fondo (.000)	ARS	1,848,207.02
Vida Promedio		148 Days (0.41 years)
Expectativa de Pérdida según Calificación Moody's		0.01%

Fuente: Moody's en base a datos CAFCI y CNV

TABLA 3

Liquidez

Depósitos a la Vista	Títulos públicos	LETRAS	FCI	Otros	Total
36.3%	0.0%	0.0%	3.4%	31.7%	71.4%

Fuente: Moody's

TABLA 2

Evolución del fondo

	1 Mes	6 Meses	1 Año	YTD
Rendimiento	27.29%	79.74%	128.16%	116.31%
Volatilidad Acumulada	29.57%	42.44%	32.95%	33.01%
Var. Pat. Neto	17.55%	897.00%	>999%	>999%

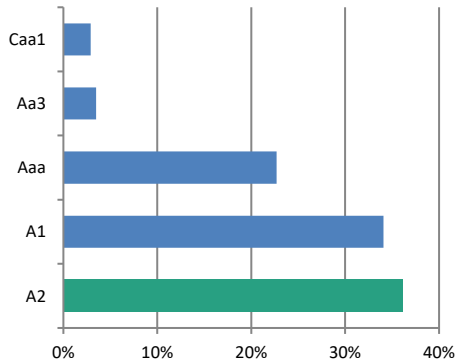
Fuente: Moody's en base a datos CAFCI y CNV

TABLA 4

Concentración

Al 26/7/2019 se puede observar cierta concentración de los principales cuotapartistas, principalmente porque el fondo tiene, en mayor medida, por inversores a clientes institucionales. Consideramos que representa cierto riesgo, aunque se considera en cierto grado mitigado por el bajo nivel de rescates que han mostrado los cuotapartistas.

FIGURA 3
Calidad Crediticia de la Cartera en Escala Global
Distribución de las principales Calificaciones al 25/10/2019



Fuente: Moody's en base a datos CAFCI, CNV y Estimaciones Propias

FIGURA 4
Análisis del Riesgo Crediticio del Portafolio

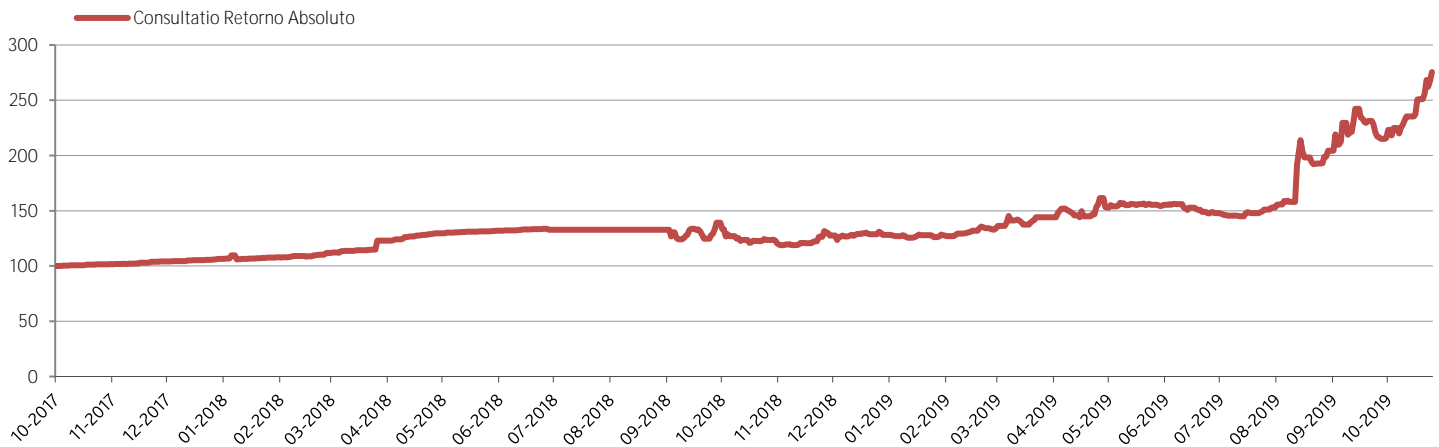
B	
Cumple con el límite del Benchmark (Si/No)	-Si-
% de Expect de Pérd p/ el nivel de calificación	0%
Rating Benchmark	6 months

FIGURA 5
Resumen del Análisis Crediticio

Activos bajo Administración (000)	1,848,207.02
Riesgo (Expect de Pérd del Portaf a 1 año)	0.01%
WAL Estimada	148 Days (0.41 years)
Escala Global	A3

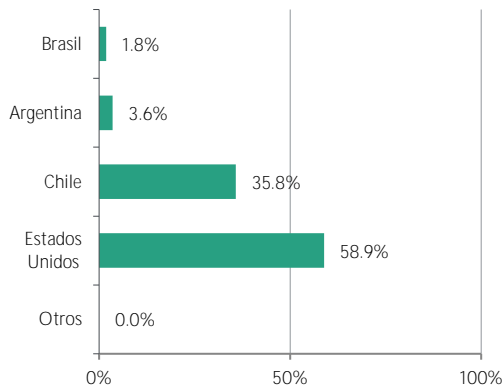
Fuente: Moody's

FIGURA 6
Evolución del valor de las Cuotapartes



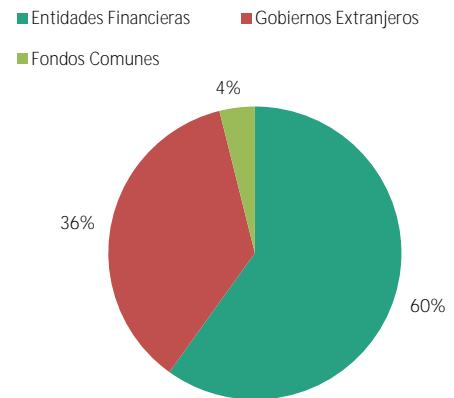
Fuente: Moody's en base a datos CAFCI

FIGURA 7
Diversificación Geográfica



Fuente: Moody's en base a datos CAFCI

FIGURA 8
Diversificación Sectorial



Fuente: Moody's en base a datos CAFCI

INFORMACIÓN UTILIZADA

1. Reglamento de Gestión del Fondo Consultatio Retorno Absoluto
2. Evolución de la cuota parte del fondo desde el inicio y hasta el 25/10/2019
3. Estados Contables del Fondo Consultatio Retorno Absoluto anual al 31/12/18 y trimestral al 31/03/19
4. Detalle de la cartera al 25/10/2019
5. Determinación del valor de cuota parte y determinación del valor de la cartera
6. Reuniones mantenidas con el Agente de Administración del Fondo
7. Política de inversiones establecida por el Agente de Administración
8. Información pública disponible en la Cámara Argentina de Fondos Comunes de Inversión y la Comisión Nacional de Valores

DEFINICIÓN DE LAS CALIFICACIONES

Calificación Definición

Aaa-bf.nn Los Fondos de Mercado de Dinero y Fondos de Renta Fija en Aaa-bf.nn normalmente tienen activos que se consideran de la más alta calidad crediticia. La categoría regulatoria equivalente es AAA.

FUNDAMENTOS DE LA CALIFICACIÓN

La calificación de Riesgo en escala nacional Aaa-bf.ar y en escala global en B-bf se basa fundamentalmente en la calidad crediticia promedio de la cartera que compone el fondo y la duración promedio de la misma.

GLOSARIO

<https://www.moody.com/researchandratings/market-segment/managed-investments/-/005002/4294966352/4294966623/-1/0/-/0/-/es-ar/arg/rr>

MANUAL UTILIZADO

Manual de Procedimientos para la Calificación de Fondos Comunes de Inversión de Renta Fija (Res. Nro. 18809)

OTRAS CONSIDERACIONES

Los pasos siguientes de la metodología: Análisis Cualitativo, Reglamento de Gestión y Política de Inversión, no han sufrido alteraciones respecto del último informe completo.

Las cuestiones señaladas en el artículo 40 inciso n) del Título IX de las Normas de la CNV, se encuentran analizadas en el primer informe de calificación. Dicho informe fue publicado el 27/11/2017 y el mismo se encuentra disponible para el público inversor en www.moody.com.ar

© 2019 Moody's Corporation, Moody's Investors Service, Inc., Moody's Analytics, Inc. y/o sus licenciadores y filiales (conjuntamente "MOODY'S"). Todos los derechos reservados.

LAS CALIFICACIONES CREDITICIAS EMITIDAS POR MOODY'S INVESTORS SERVICE, INC. Y SUS FILIALES ("MIS") CONSTITUYEN LAS OPINIONES ACTUALES DE MOODY'S RESPECTO AL RIESGO CREDITICIO FUTURO DE ENTIDADES, COMPROMISOS CREDITICIOS, O INSTRUMENTOS DE DEUDA O SIMILARES, PUDIENDO LAS PUBLICACIONES DE MOODY'S INCLUIR OPINIONES ACTUALES DE MOODY'S RESPECTO DEL RIESGO CREDITICIO FUTURO DE ENTIDADES, COMPROMISOS CREDITICIOS, O INSTRUMENTOS DE DEUDA O SIMILARES. MOODY'S DEFINE EL RIESGO CREDITICIO COMO EL RIESGO DERIVADO DE LA IMPOSIBILIDAD POR PARTE DE UNA ENTIDAD DE CUMPLIR CON SUS OBLIGACIONES FINANCIERAS CONTRACTUALES A SU VENCIMIENTO Y LAS PÉRDIDAS ECONÓMICAS ESTIMADAS EN CASO DE INCUMPLIMIENTO O INCAPACIDAD. CONSULTE LOS SIMBOLOS DE CLASIFICACIÓN Y DEFINICIONES DE CALIFICACIÓN DE MOODY'S PARA OBTENER INFORMACIÓN SOBRE LOS TIPOS DE OBLIGACIONES FINANCIERAS CONTRACTUALES ENUNCIADAS POR LAS CALIFICACIONES DE MOODY'S. LAS CALIFICACIONES CREDITICIAS NO HACEN REFERENCIA A NINGÚN OTRO RIESGO, INCLUIDOS A MODO ENUNCIATIVO QUE NO LIMITATIVO: RIESGO DE LIQUIDEZ, RIESGO RELATIVO AL VALOR DE MERCADO O VOLATILIDAD DE PRECIOS. LAS CALIFICACIONES CREDITICIAS Y LAS OPINIONES DE MOODY'S INCLUIDAS EN LAS PUBLICACIONES DE MOODY'S NO SON DECLARACIONES DE HECHOS ACTUALES O HISTÓRICOS. LAS PUBLICACIONES DE MOODY'S PODRÁN INCLUIR ASIMISMO PREVISIONES BASADAS EN UN MODELO CUANTITATIVO DE RIESGO CREDITICIO Y OPINIONES O COMENTARIOS RELACIONADOS PUBLICADOS POR MOODY'S ANALYTICS, INC. LAS CALIFICACIONES CREDITICIAS Y PUBLICACIONES DE MOODY'S NO CONSTITUYEN NI PROPORCIONAN ASESORAMIENTO FINANCIERO O DE INVERSIÓN, NI SUPONEN RECOMENDACIÓN ALGUNA PARA LA COMPRA, VENTA O MANTENIMIENTO DE VALORES CONCRETOS. TAMPOCO CONSTITUYEN COMENTARIO ALGUNO SOBRE LA IDONEIDAD DE UNA INVERSIÓN PARA UN INVERSOR CONCRETO. MOODY'S EMITE SUS CALIFICACIONES CREDITICIAS Y PUBLICA SUS INFORMES EN LA CONFIANZA Y EN EL ENTENDIMIENTO DE QUE CADA INVERSOR LLEVARÁ A CABO, CON LA DEBIDA DILIGENCIA, SU PROPIO ESTUDIO Y EVALUACIÓN DEL INSTRUMENTO QUE ESTÉ CONSIDERANDO COMPRAR, CONSERVAR O VENDER.

LAS CALIFICACIONES CREDITICIAS DE MOODY'S Y LAS PUBLICACIONES DE MOODY'S NO ESTÁN DESTINADAS PARA SU USO POR INVERSORES MINORISTAS Y SERÍA TEMERARIO E INAPROPIADO POR PARTE DE LOS INVERSORES MINORISTAS TENER EN CUENTA LAS CALIFICACIONES CREDITICIAS DE MOODY'S O LAS PUBLICACIONES DE MOODY'S AL TOMAR CUALQUIER DECISIÓN SOBRE EN MATERIA DE INVERSIÓN. EN CASO DE DUDA, DEBERÍA PONERSE EN CONTACTO CON SU ASESOR FINANCIERO U OTRO ASESOR PROFESIONAL.

TODA LA INFORMACIÓN CONTENIDA EN EL PRESENTE DOCUMENTO ESTÁ PROTEGIDA POR LEY, INCLUIDA A MODO DE EJEMPLO LA LEY DE DERECHOS DE AUTOR (COPYRIGHT) NO PUDIENDO PARTE ALGUNA DE DICHA INFORMACIÓN SER COPIADA O EN MODO ALGUNO REPRODUCIDA, RECOPIADA, TRANSMITIDA, TRANSFERIDA, DIFUNDIRSE, REDISTRIBUIDA O REVENDIDA, NI ARCHIVADA PARA SU USO POSTERIOR CON ALGUNO DE DICHS FINES, EN TODO O EN PARTE, EN FORMATO, MANERA O MEDIO ALGUNO POR NINGUNA PERSONA SIN EL PREVIO CONSENTIMIENTO ESCRITO DE MOODY'S.

LAS CALIFICACIONES CREDITICIAS DE MOODY'S Y LAS PUBLICACIONES DE MOODY'S NO ESTÁN DESTINADAS PARA SU USO POR PERSONA ALGUNA COMO PARÁMETRO, SEGÚN SE DEFINE DICHO TERMINO A EFECTOS REGULATORIOS, Y NO DEBERÁN UTILIZARSE EN MODO ALGUNO QUE PUDIERA DAR LUGAR A CONSIDERARLAS COMO UN PARÁMETRO.

Toda la información incluida en el presente documento ha sido obtenida por MOODY'S a partir de fuentes que estima correctas y fiables. No obstante, debido a la posibilidad de error humano o mecánico, así como de otros factores, toda la información aquí contenida se proporciona "TAL Y COMO ESTÁ", sin garantía de ningún tipo.

MOODY'S adopta todas las medidas necesarias para que la información que utiliza al asignar una calificación crediticia sea de suficiente calidad y de fuentes que Moody's considera fiables, incluidos, en su caso, terceros independientes. Sin embargo, Moody's no es una firma de auditoría y no puede en todos los casos verificar o validar de manera independiente la información recibida en el proceso de calificación o en la elaboración de las publicaciones de Moody's.

En la medida en que las leyes así lo permitan, MOODY'S y sus consejeros, directivos, empleados, agentes, representantes, licenciadores y proveedores declinan toda responsabilidad frente a cualesquiera personas o entidades con relación a pérdidas o daños indirectos, especiales, derivados o accidentales de cualquier naturaleza, derivados de o relacionados con la información aquí contenida o el uso o imposibilidad de uso de dicha información, incluso cuando MOODY'S o cualquiera de sus consejeros, directivos, empleados, agentes, representantes, licenciadores o proveedores fuera avisado previamente de la posibilidad de dichas pérdidas o daños, incluidos a título enunciativo que no limitativo: (a) lucro cesante presente o futuro o (b) pérdida o daño surgido en el caso de que el instrumento financiero en cuestión no sea objeto de calificación crediticia concreta otorgada por MOODY'S.

En la medida en que las leyes así lo permitan, MOODY'S y sus consejeros, directivos, empleados, agentes, representantes, licenciadores y proveedores declinan toda responsabilidad con respecto a pérdidas o daños directos o indemnizatorios causados a cualquier persona o entidad, incluido a modo enunciativo que no limitativo, negligencia (excluido, no obstante, el fraude, la conducta dolosa o cualquier otro tipo de responsabilidad que, en aras de la claridad, no pueda ser excluida por ley), por parte de MOODY'S o cualquiera de sus consejeros, directivos, empleados, agentes, representantes, licenciadores o proveedores, o con respecto a toda contingencia dentro o fuera del control de cualquiera de los anteriores, derivada de o relacionada con la información aquí contenida o el uso o imposibilidad de uso de tal información.

MOODY'S NO OTORGA NI OFRECE GARANTÍA ALGUNA, EXPRESA O IMPLÍCITA, CON RESPECTO A LA PRECISIÓN, OPORTUNIDAD, EXHAUSTIVIDAD, COMERCIALIZACIÓN O IDONEIDAD PARA UN FIN DETERMINADO SOBRE CALIFICACIONES CREDITICIAS Y DEMÁS OPINIONES O INFORMACIÓN.

Moody's Investors Service, Inc., agencia de calificación crediticia, filial al 100% de Moody's Corporation ("MCO"), informa por la presente que la mayoría de los emisores de títulos de deuda (incluidos bonos corporativos y municipales, obligaciones, notas y pagarés) y acciones preferentes calificadas por Moody's Investors Service, Inc. han acordado, con anterioridad a la asignación de cualquier calificación, abonar a Moody's Investors Service, Inc. por sus servicios de opinión y calificación por unos honorarios que oscilan entre los \$1.000 dólares y aproximadamente a los 2.700.000 dólares. MCO y MIS mantienen asimismo políticas y procedimientos para garantizar la independencia de las calificaciones y los procesos de asignación de calificaciones de MIS. La información relativa a ciertas relaciones que pudieran existir entre consejeros de MCO y entidades calificadas, y entre entidades que tienen asignadas calificaciones de MIS y asimismo han notificado públicamente a la SEC que poseen una participación en MCO superior al 5%, se publica anualmente en www.moody's.com, bajo el capítulo de "Investor Relations – Corporate Governance – Director and Shareholder Affiliation Policy" ["Relaciones del Accionariado - Gestión Corporativa - Política sobre Relaciones entre Consejeros y Accionistas"].

Únicamente aplicable a Australia: La publicación en Australia de este documento es conforme a la Licencia de Servicios Financieros en Australia de la filial de MOODY'S, Moody's Investors Service Pty Limited ABN 61 003 399 657AFSL 336969 y/o Moody's Analytics Australia Pty Ltd ABN 94 105 136 972 AFSL 383569 (según corresponda). Este documento está destinado únicamente a "clientes mayoristas" según lo dispuesto en el artículo 761G de la Ley de Sociedades de 2001. Al acceder a este documento desde cualquier lugar dentro de Australia, usted declara ante MOODY'S ser un "cliente mayorista" o estar accediendo al mismo como un representante de aquél, así como que ni usted ni la entidad a la que representa divulgarán, directa o indirectamente, este documento ni su contenido a "clientes minoristas" según se desprende del artículo 761G de la Ley de Sociedades de 2001. Las calificaciones crediticias de MOODY'S son opiniones sobre la calidad crediticia de un compromiso de crédito del emisor y no sobre los valores de capital del emisor ni ninguna otra forma de instrumento a disposición de clientes minoristas.

Únicamente aplicable a Japón: Moody's Japan K.K. ("MJJK") es una agencia de calificación crediticia, filial de Moody's Group Japan G.K., propiedad en su totalidad de Moody's Overseas Holdings Inc., subsidiaria en su totalidad de MCO. Moody's SF Japan K.K. ("MSFJ") es una agencia subsidiaria de calificación crediticia propiedad en su totalidad de MJJK. MSFJ no es una Organización de Calificación Estadística Reconocida Nacionalmente (en inglés, "NRSRO"). Por tanto, las calificaciones crediticias asignadas por MSFJ son no-NRSRO. Las calificaciones crediticias son asignadas por una entidad que no es una NRSRO y, consecuentemente, la obligación calificada no será apta para ciertos tipos de tratamiento en virtud de las leyes de EE.UU. MJJK y MSFJ son agencias de calificación crediticia registradas con la Agencia de Servicios Financieros de Japón y sus números de registro son los números 2 y 3 del Comisionado FSA (Calificaciones), respectivamente.

Mediante el presente instrumento, MJJK o MSFJ (según corresponda) comunica que la mayoría de los emisores de títulos de deuda (incluidos bonos corporativos y municipales, obligaciones, pagarés y títulos) y acciones preferentes calificadas por MJJK o MSFJ (según sea el caso) han acordado, con anterioridad a la asignación de cualquier calificación, abonar a MJJK o MSFJ (según corresponda) por sus servicios de opinión y calificación por unos honorarios que oscilan entre los JPY125.000 y los JPY250.000.000, aproximadamente.

Asimismo, MJJK y MSFJ disponen de políticas y procedimientos para garantizar los requisitos regulatorios japoneses.